

2023

**Für Gebäude der
Baujahre bis 1977**



heizspiegel

Ein Angebot von co2online

**Heizkosten auf Rekordhoch
So sparen Sie Energie
und Geld!**

Gefördert durch:



Bundesministerium
für Wirtschaft
und Klimaschutz

Herausgegeben von:

co2online
Klimaschutz, der wirkt.

Weiterer Partner:

DMB DEUTSCHER MIETERBUND

aufgrund eines Beschlusses
des Deutschen Bundestages

Zahlen Sie auch zu viel?

Der Heizspiegel bietet einen unabhängigen Heizkosten-Vergleich und zeigt individuelle Sparpotenziale, um den hohen Energiekosten entgegenzuwirken.

Prüfen Sie jetzt Ihre Heizkosten – mit dem Heizspiegel oder dem Online-Heizkostenrechner auf www.heizspiegel.de.



90 % aller Haushalte zahlen zu viel fürs Heizen – machen Sie es besser und **sparen Sie bis zu 1.270 €** im Jahr!



Die Heizkosten sind weiterhin hoch – unabhängig vom Energieträger. **Wirken Sie** jetzt mit wenig Aufwand **Nachzahlungen entgegen!**

Mit dem Heizspiegel vergleichen Sie Ihren Heizenergieverbrauch und Ihre Heizkosten mit den Werten ähnlicher Haushalte.

Ihr Verbrauch und Ihre Kosten sind zu hoch? Wir zeigen Ihnen, wie Sie **besser heizen und das Klima schützen!** Der Heizspiegel gilt für diese Energieträger und Heizsysteme:



• Erdgas



• Fernwärme



• Holzpellets



• Heizöl



• Wärmepumpen

So viel CO₂ im Jahr spart ...

... der Verzicht auf Plastiktüten.

3 kg CO₂

... eine **moderne Heizung** in wärmegeprägten Wohngebäuden.



770 kg CO₂

Den Heizenergieverbrauch einordnen

Jetzt sind Sie dran: Verbrauchen Sie mehr oder weniger Heizenergie als ähnliche Haushalte?

In drei Schritten zum Ergebnis:

1. Heizdaten heraussuchen aus der Heizkostenabrechnung oder Energierechnung für 2022

Heizenergieverbrauch des Gebäudes: angegeben in Litern, m³ oder kWh. Für den Vergleich benötigen Sie eine Angabe in kWh: 1 l Heizöl bzw. 1 m³ Erdgas entspricht jeweils ca. 10 kWh Wärme.

Heizkosten: auch „Heiz- und Warmwasserkosten“, „Gesamtheizkosten“ oder „Gesamtkosten“. Sind Kaltwasserkosten darin enthalten, müssen sie herausgerechnet werden.

Gebäudefläche: auch „Wohnfläche“, „beheizte Wohnfläche“, „Nutzfläche“ oder „Heizfläche“.

Sie leben in einer Wohnung?

Sie benötigen die Wohnfläche des gesamten Gebäudes. Die finden Sie in Ihrer Heizkostenabrechnung.

Sollen wir für Sie rechnen?
Möchten Sie eine
Musterabrechnung sehen?




Besuchen Sie
www.heizspiegel.de.



2. Werte für Verbrauch und Kosten berechnen

Teilen Sie den Heizenergieverbrauch (kWh) oder die Heizkosten (€) des gesamten Gebäudes durch die Gebäudefläche (m²).


$$\frac{\boxed{} \text{ kWh oder €}}{\boxed{} \text{ m}^2} = \boxed{} \text{ kWh oder € je m}^2 \text{ und Jahr}$$

Haben Sie einen Durchlauferhitzer oder einen Boiler? Dann addieren Sie folgenden Wert zum errechneten Ergebnis:

- bei Erdgas, Heizöl, Fernwärme und Holzpellets 24 kWh oder 3,50 €
- bei einer Wärmepumpe 9,6 kWh oder 4,15 €

3. Verbrauch und Kosten einordnen

Suchen Sie in der Tabelle die Wohnfläche Ihres Gebäudes sowie Energieträger oder Heizsystem. In dieser Zeile sehen Sie, wie Ihr Wohngebäude bei Verbrauch und Kosten abschneidet.

Heizspiegel

für Deutschland 2023

Wohnfläche
des
Gebäudes
in m²

Energie-
träger/
Heizsystem



Verbrauch in Kilowattstunden
je m² und Jahr



Kosten in Euro
je m² und Jahr

niedrig **mittel** **erhöht** **zu hoch** **niedrig** **mittel** **erhöht** **zu hoch**



100 – 250

Energie-träger/ Heizsystem	niedrig	mittel	erhöht	zu hoch	niedrig	mittel	erhöht	zu hoch
Erdgas	bis 89	bis 157	bis 248	ab 249	bis 16,30	bis 26,10	bis 38,50	ab 38,51
Heizöl	bis 103	bis 161	bis 247	ab 248	bis 16,60	bis 23,80	bis 34,00	ab 34,01
Fernwärme	bis 79	bis 137	bis 219	ab 220	bis 11,20	bis 17,00	bis 24,80	ab 24,81
Wärmepumpe	bis 27	bis 44	bis 97	ab 98	bis 14,50	bis 21,30	bis 42,60	ab 42,61
Holzpellets	bis 76	bis 136	bis 225	ab 226	bis 11,40	bis 17,40	bis 25,70	ab 25,71



251 – 500

Energie-träger/ Heizsystem	niedrig	mittel	erhöht	zu hoch	niedrig	mittel	erhöht	zu hoch
Erdgas	bis 85	bis 148	bis 236	ab 237	bis 15,30	bis 24,20	bis 36,20	ab 36,21
Heizöl	bis 98	bis 155	bis 242	ab 243	bis 15,60	bis 22,60	bis 32,80	ab 32,81
Fernwärme	bis 76	bis 131	bis 213	ab 214	bis 10,60	bis 16,20	bis 24,00	ab 24,01
Wärmepumpe	bis 26	bis 42	bis 95	ab 96	bis 13,80	bis 20,20	bis 41,00	ab 41,01
Holzpellets	bis 71	bis 128	bis 214	ab 215	bis 10,50	bis 16,10	bis 23,90	ab 23,91



501 – 1.000

Energie-träger/ Heizsystem	niedrig	mittel	erhöht	zu hoch	niedrig	mittel	erhöht	zu hoch
Erdgas	bis 80	bis 139	bis 223	ab 224	bis 14,40	bis 22,70	bis 34,00	ab 34,01
Heizöl	bis 94	bis 150	bis 237	ab 238	bis 14,70	bis 21,50	bis 31,70	ab 31,71
Fernwärme	bis 73	bis 127	bis 207	ab 208	bis 10,20	bis 15,60	bis 23,10	ab 23,11
Wärmepumpe	bis 25	bis 41	bis 93	ab 94	bis 13,00	bis 19,40	bis 39,60	ab 39,61



über 1.000

Energie-träger/ Heizsystem	niedrig	mittel	erhöht	zu hoch	niedrig	mittel	erhöht	zu hoch
Erdgas	bis 77	bis 134	bis 216	ab 217	bis 13,90	bis 21,70	bis 32,70	ab 32,71
Heizöl	bis 91	bis 147	bis 234	ab 235	bis 14,10	bis 20,90	bis 31,00	ab 31,01
Fernwärme	bis 71	bis 124	bis 203	ab 204	bis 9,90	bis 15,00	bis 22,60	ab 22,61
Wärmepumpe	bis 24	bis 40	bis 92	ab 93	bis 12,60	bis 18,80	bis 38,80	ab 38,81

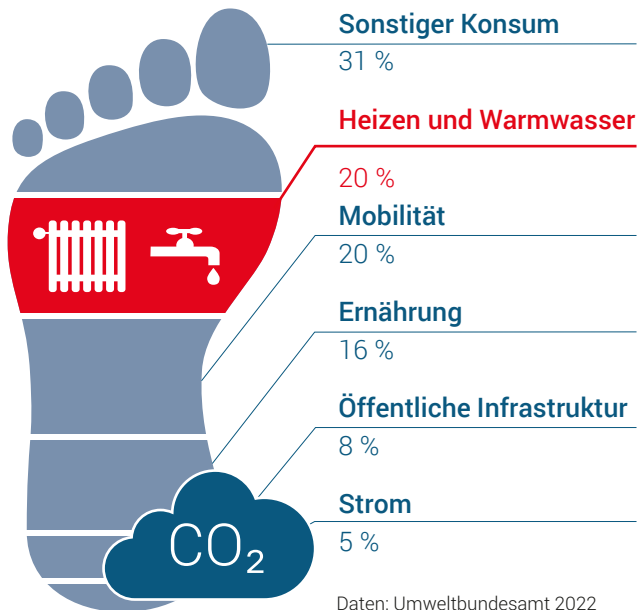
Das bedeuten
die Kategorien:

- **niedrig:**
Glückwunsch:
Besser geht's kaum.
- **mittel:**
Das Gebäude liegt
im Durchschnitt.
- **erhöht:**
Jedes zweite Haus
verbraucht weniger.
- **zu hoch:**
Achtung: 90 % aller
Wohngebäude sind
effizienter als Ihr
Haus.

Diese Version des Heizspiegels gilt für Gebäude der Baujahre bis 1977. Im Jahr 1977 hat der Gesetzgeber die erste Verordnung zum Wärmeschutz von Gebäuden erlassen. Vorher errichtete Gebäude verbrauchen heute im Schnitt mehr Heizenergie als der Durchschnitt aller Gebäude.

Die Vergleichswerte gelten für das Abrechnungsjahr 2022. Sie beziehen sich auf die gesamte Wohnfläche eines Gebäudes und beinhalten die **Anteile für Raumwärme und Warmwasserbereitung.** Die Tabelle ermöglicht es nicht, Energieträger und Heizsysteme miteinander zu vergleichen oder den Heizenergieverbrauch einer Wohnung in zentralbeheizten Gebäuden zu bewerten.

Heizen im CO₂-Vergleich

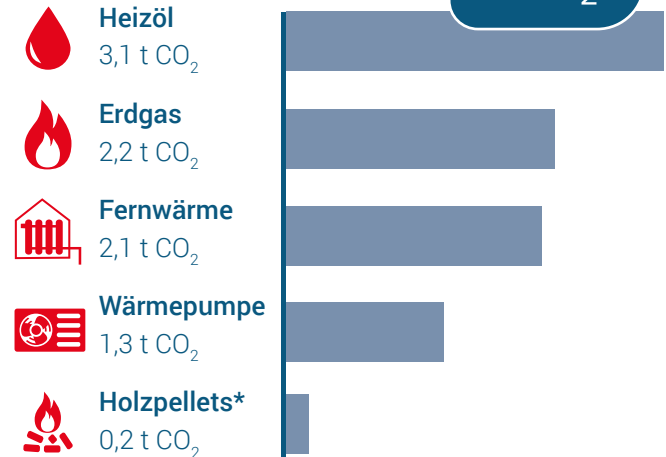


Heizen und Warmwasser verursachen durchschnittlich ein Fünftel der CO₂-Emissionen einer Person.

Heizen mit System

CO₂-Ausstoß in t pro Jahr

Heizen in einer 70-m²-Wohnung



* Wert liegt höher, wenn CO₂-Speichersaldo berücksichtigt wird
Daten: GEMIS 5.0, Durchschnittswerte

Ein Heizsystem auf Basis erneuerbarer Energien ist die Grundlage für einen geringen CO₂-Fußabdruck und langfristig stabile Energiekosten. Setzen Sie auf Wärmepumpen, Solarenergie, Fernwärme.

So senken Sie Kosten & CO₂-Ausstoß.

Schon mit wenig Einsatz können Sie viel bewirken: zum Beispiel mit programmierbaren Thermostaten, richtigem Lüften und einem Sparduschkopf.

Besonders viel erreichen Sie mit einer modernen Heizanlage auf Basis erneuerbarer Energien in einem sanierten Haus.

Was beeinflusst Heizenergieverbrauch & Heizkosten?

Heizenergieverbrauch und Heizkosten sind außer von Heizsystem und Energieträger auch von diesen Faktoren abhängig:

- Heizverhalten & Warmwasserverbrauch
- Energietarif & CO₂-Bepreisung für fossile Energieträger
- Gesamtgebäudefläche
- Gebäudezustand/Effizienzklasse des Gebäudes

So geht es weiter

Besuchen Sie unsere unabhängige Website, um Ihre Heizkosten zu senken und das Klima zu schützen!



Interaktiver Heizkostenrechner

Der **HeizCheck** bewertet Ihren Heizenergieverbrauch und das Sparpotenzial individuell. Ihre Verbrauchsdaten sind im nächsten Heizspiegel Teil der Vergleichswerte.



Wirksame Energiespartipps

Wir begleiten Sie dabei, **Heizkosten und CO₂ zu sparen** und so wirklich etwas fürs Klima zu tun.



Fördermittelsuche

Klimaschutz zu Hause wird **vom Staat bezuschusst**. Finden Sie online die passenden Förderungen für Ihre Modernisierung.



Newsletter

Melden Sie sich für den Newsletter an und bleiben Sie **klimaschutztechnisch stets auf dem Laufenden**.



Der Heizspiegel

Wer steckt dahinter?

co2online

Seit 2003 hilft die gemeinnützige co2online GmbH privaten Haushalten, ihren Energieverbrauch zu senken, um so Geld zu sparen und das Klima zu schützen, zum Beispiel mit kostenlosen Online-Energiesparrechnern.

Mehr Informationen auf: www.co2online.de

 @co2online  @co2online  @co2online

co2online

Klimaschutz, der wirkt.

Deutscher Mieterbund

Der Deutsche Mieterbund ist die bundesweite Interessenvertretung aller Mieter*innen und die Dachorganisation für über 300 örtliche Mietervereine in Deutschland. Rechtsberatung in allen mietrechtlichen Fragen bieten die Mietervereine für ihre Mitglieder auf www.mieterbund.de. Online-Beratung: www.mieterbund24.de (Kosten: 25 Euro).

Telefonische Erstberatung: 0900 12 000 12

(2 Euro pro Minute, ab der zweiten Minute sekundengenaue Abrechnung. Über Mobilfunknetze können höhere Kosten entstehen.)



Impressum

Herausgeberin: co2online gemeinnützige GmbH,
Hochkirchstr. 9, 10829 Berlin.

Der Heizspiegel ist ein Projekt im Rahmen der Online-Klimaschutzberatung, gefördert vom Bundesministerium für Wirtschaft und Klimaschutz.

Der Heizspiegel eignet sich nicht, um die Angemessenheit der Heizkosten einzelner Wohnungen zu prüfen. Mehr dazu auf: www.heizspiegel.de/SGB.

Redaktion: Alexander Steinfeldt, Minh Duc Nguyen, co2online gGmbH

Gestaltung: Hanna Günther, co2online gGmbH

Foto Titelseite: Steve Brookland/Westend61, Foto Seite 2: svetikd/istock

Stand: September 2023, 1. Auflage.

Klimaneutral gedruckt auf 100 % Recyclingpapier mit dem Umweltzeichen „Blauer Engel“.

